

**:: Caminhões**

**5052** 312.426.11.50  
Quant. Original: 01



Bucha Coluna Direção

Caminhões Mercedes .../ 84 2 Faróis

**5055** 345.462.70.50  
Quant. Original: 01



Bucha Coluna Direção

Caminhões Mercedes 84 / 4 Faróis 1113/1313/1513.

**5057** 312.462.10.50  
Quant. Original: 01



Bucha Coluna Direção

Caminhões Mercedes 608 /84.

**5158** 352.155.05.550  
Quant. Original: 01



Bucha Lisa Suporte Alternador

Mercedes

**5159** 352.155.05.550  
Quant. Original: 01



Bucha Estriada Suporte Alternador

Mercedes

**5298** 352.155.01.72  
Quant. Original: 01



Porca Alternador

Mercedes

**5299** 314.155.02.28  
Quant. Original: 01



Bloco Aperto Esticador

Mercedes

**5585** -  
Quant. Original: 01



Kit Aperto Esticador Alternador

Mercedes

**5291** 314.150.12.72  
Quant. Original: 01



Esticador Alternador

Caminhões Mercedes Motor 314

**5300** 314.150.12.72 ;  
314.155.02.28 ;  
352.155.01.72  
Quant. Original: 03



Kit Esticador Alternador

Caminhões Mercedes Motor 314


**5292** 345.150.79.72  
Quant. Original: 01



Esticador Alternador

Caminhões Mercedes Motor 355-A

**5301** 314.155.02.28 ;  
345.150.79.72 ;  
352.155.01.72  
Quant. Original: 03



Kit Esticador Alternador

Caminhões Mercedes Motor 355-A

**5293** 345.150.87.72  
Quant. Original: 01



Esticador Alternador

Mercedes Om 370/371

**5302** 314.155.02.28 ;  
345.150.87.72 ;  
352.155.01.72  
Quant. Original: 03



Kit Esticador Alternador

Mercedes Om 370/371

**5294** 352.150.23.72  
Quant. Original: 01



Esticador Alternador

Caminhões Mercedes Motor 352

**5303** 314.155.02.28 ;  
352.150.23.72 ;  
352.155.01.72  
Quant. Original: 03



Kit Esticador Alternador

Caminhões Mercedes Motor 352

**5295** 376.150.70.72  
Quant. Original: 01



Esticador Alternador

Caminhões Mercedes Motor 364

**5304** 314.155.02.28 ;  
352.155.01.72 ;  
376.150.70.72  
Quant. Original: 03



Kit Esticador Alternador

Caminhões Mercedes Motor 364

**5413** A 403.150.05.72  
Quant. Original: 01



Esticador Alternador

Motor 447 1935/38/41/2635, 449 1625/30/2225/2325

**5415** 314.155.02.28 ;  
352.155.01.72 ; A  
403.150.05.72  
Quant. Original: 03



Kit Esticador Alternador

Motor 447 1935/38/41/2635, 449 1625/30/2225/2325

**5414** A 475.150.73.72  
Quant. Original: 01



Esticador Alternador Haste 114 mm

Mercedes

## :: Caminhões

**5416**

314.155.02.28 ;  
352.155.01.72 ; A  
475.150.73.72  
Quant. Original: 03



Kit Esticador Alternador  
Haste 114 mm

Mercedes

**5305**

352.460.00.72  
Quant. Original: 01



Kit Esticador Direito  
Hidráulica

Caminhões Mercedes

**5151**

322.353.02.73  
Quant. Original: 01



Trava Coroa

Caminhões E Ônibus Mercedes

**5409**

352.323.02.83  
Quant. Original: 01



Carcaça Coxim

Caminhões Mercedes 1313

**5574**

108.334.00.25  
Quant. Original: 01



Calota Cubo Roda  
Dianteira

Sprinter

**5140**

314.356.00.52  
Quant. Original: 01



Arruela Roda

Caminhões Mercedes 608/609/708/709/912

**5143**

070.952.05.2103  
Quant. Original: 01



Trava Aranha Roda

Caminhões Mercedes 608/609/708/709/91

**5152**

345.356.00.73  
Quant. Original: 01



Trava Aranha Roda  
Grande

Caminhões E Ônibus Mercedes

**5154**

345.356.00.52  
Quant. Original: 01



Arruela Roda Grande

Caminhões E Ônibus Mercedes

**5153**

321.356.01.73  
Quant. Original: 01



Trava Aranha Roda  
Pequena

Caminhões E Ônibus Mercedes

**5155**

321.356.01.52  
Quant. Original: 01



Arruela Roda Pequena

Caminhões E Ônibus Mercedes

**5142**

360.356.00.52  
Quant. Original: 01



Arruela Roda

Caminhões Mercedes com Freio A Ar

**5162**

070.952.07.5101  
Quant. Original: 01



Trava Aranha Roda

Caminhões Mercedes com Freio A Ar

**5141**

345.356.00.52  
Quant. Original: 01



Arruela Larga Roda

Caminhões Mercedes

**5163**

070.952.08.5101  
Quant. Original: 01



Trava Aranha Roda

Caminhões Mercedes 1924/1932

**5267**

070.952.03.5101  
Quant. Original: 01



Arruela Trava Freio Mão

Mercedes

**5268**

312.433.11.87  
Quant. Original: 01



Defletor Freio Mão  
Caminhões Mercedes

Mercedes

**5053**

312.426.15.50  
Quant. Original: 01



Bucha Freio Mão com Anel

Mercedes

**5058**

309.420.00.82  
Quant. Original: 01



Reparo Centralizador  
Patim Freio Pino 83 mm

608E, 608D, 708D

**5484**

000.421.35.90  
Quant. Original: 01



Reparo Centralizador  
Patim Freio Traseiro  
Sininho Pino 62mm

Sprinter 310

**5485**

688.421.01.92  
Quant. Original: 01



Reparo Centralizador  
Patim Freio Traseiro

Mb 709 / Mb 912

## :: Caminhões

**5575** A 631.423.00.88  
Quant. Original: 01



Reparo Centralizador Patim Freio Traseiro

Mb-180 Parte

**5403** 310.254.01.40  
Quant. Original: 01



Suporte Interno Garfo Embreagem

Caminhões Mercedes 608/1113 Todos

**5404** 310.250.00.43  
Quant. Original: 01



Suporte Externo Garfo Embreagem

Caminhões Mercedes 608/1113 Todo

**5407** 352.290.00.31  
Quant. Original: 01



Chapa Externa Garfo Embreagem

Caminhões Mercedes 1113

**5408** 352.293.00.12  
Quant. Original: 01



Chapa Interna Garfo Embreagem

Caminhões Mercedes 1113

**5400** 302.267.00.08  
Quant. Original: 01



Mancal Alavanca Cambio

Caminhões Mercedes 608/1113/1313/2213

**5401** 308.268.00.05  
Quant. Original: 01



Tampa Trambulador

Caminhões Mercedes 1113/2213 Todos Antigo

**5402** 352.268.00.05  
Quant. Original: 01



Tampa Trambulador

Caminhões Mercedes Lpo/Of Todos

**5410** 302.267.00.08 ;  
308.268.00.05  
Quant. Original: 02



Kit Tampa Trambulador

Caminhões Mercedes 608/1113/1313/221

**5148** 312.492.01.40  
Quant. Original: 01



Abraçadeira 75,5 mm Escapamento 3"

Mercedes

**5149** 312.492.17.40  
Quant. Original: 01



Abraçadeira 65,5 mm Escapamento 2 5/8"

Mercedes

**5150** 327.492.00.40  
Quant. Original: 01



Abraçadeira 60,5 mm Escapamento 2 3/8"

Mercedes

## :: Bóias

**50040** 386.542.74.17  
Quant. Original: 01



Boia Braco Eletrica 12V

Mercedes 210 Litros


**50041** 688.542.74.17  
Quant. Original: 01



Boia Braco Eletrica 12V

Mercedes 140 Litros

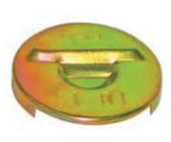
**50042** 386.542.72.17  
Quant. Original: 01



Boia Braco Eletrica 12V

Mercedes 340 Litros

**50046** -  
Quant. Original: 01



Tampa Boia

Mercedes

**50047** -  
Quant. Original: 01



Filtro Tela Boia Comb C/ Trava Lateral

Mercedes

## :: Elétrico

**11530-1** 345.542.00.03 ;  
98.308.542.00.03  
Quant. Original: 02



Ind. Comb. 070 Vz / 003 Ch Ohms

Ø	Cabo ou V	Rosca	Obs
1/2	12V	-	-

**11540-1** 350.542.70.03  
Quant. Original: 01



Ind. Comb. 070 Vz / 003 Ch Ohms

Ø	Cabo ou V	Rosca	Obs
1/2	24V	-	-

## :: Mecânico

**11030-2**

000.542.00.05-B  
Quant. Original: 01



Ter. Temp. Agua 40 / 100°C

Ø	Cabo ou V	Rosca	Obs
60	1,00	M14 X 1,5	P/SOQ

**11040-2**

001.542.86.05  
Quant. Original: 01



Ter. Temp. Agua 40 / 100°C

Ø	Cabo ou V	Rosca	Obs
60	1,50	M14 X 1,5	P/SOQ

**11050-2**

000.542.01.05-13 ;  
000.542.01.05-B ;  
001.542.05.05  
Quant. Original: 03



Ter. Temp. Agua 40 / 100°C

Ø	Cabo ou V	Rosca	Obs
60	2,00	M14 X 1,5	P/SOQ

**11055-2**

001.542.05.05 Sem  
Conexao  
Quant. Original: 01



Ter. Temp. Agua 40 / 100°C

Ø	Cabo ou V	Rosca	Obs
60	2,00	M14 X 1,5	P/SOQ

**11060-2**

001.542.89.05  
Quant. Original: 01



Ter. Temp. Agua 40 / 100°C

Ø	Cabo ou V	Rosca	Obs
60	2,50	M14 X 1,5	P/SOQ

**11070-2**

-  
Quant. Original: 01



Ter. Temp. Agua 40 / 100°C

Ø	Cabo ou V	Rosca	Obs
60	3,00	M14 X 1,5	P/SOQ

**11080-2**

-  
Quant. Original: 01



Ter. Temp. Agua 40 / 100°C

Ø	Cabo ou V	Rosca	Obs
60	3,50	M14 X 1,5	P/SOQ

**11090-2**

-  
Quant. Original: 01



Ter. Temp. Agua 40 / 100°C

Ø	Cabo ou V	Rosca	Obs
60	4,00	M14 X 1,5	P/SOQ

**11530-1**

-  
Quant. Original: 01



Ter. Temp. Agua 40 / 100°C

Ø	Cabo ou V	Rosca	Obs
60	10,00	M14 X 1,5	P/SOQ

**11150-1**

-  
Quant. Original: 01



Ter. Temp. Agua 40 / 100°C

Ø	Cabo ou V	Rosca	Obs
60	5,00	M14 X 1,5	P/SOQ

**11160-1**

-  
Quant. Original: 01



Ter. Temp. Agua 40 / 100°C

Ø	Cabo ou V	Rosca	Obs
60	6,00	M14 X 1,5	P/SOQ

## :: Elétrico

**11550-1**

003.542.25.05  
Quant. Original: 01



Ter. Temp. Agua 40 / 100°C

Ø	Cabo ou V	Rosca	Obs
60	12V	-	P/SOQ

**11580-3**

-  
Quant. Original: 01



Ter. Temp. Agua 40 / 100°C

Ø	Cabo ou V	Rosca	Obs
60	24V	-	P/SOQ

## :: Mecânico

**11170-1**

-  
Quant. Original: 01



Ter. Temp. Agua 40 / 110°C

Ø	Cabo ou V	Rosca	Obs
60	0,90	M14 X 1,5	P/SOQ

**11180-1**

-  
Quant. Original: 01



Ter. Temp. Agua 40 / 110°C

Ø	Cabo ou V	Rosca	Obs
60	1,50	M14 X 1,5	P/SOQ

**11190-1**

-  
Quant. Original: 01



Ter. Temp. Agua 40 / 110°C

Ø	Cabo ou V	Rosca	Obs
60	2,00	M14 X 1,5	P/SOQ

**11200-1**

-  
Quant. Original: 01



Ter. Temp. Agua 40 / 110°C

Ø	Cabo ou V	Rosca	Obs
60	2,50	M14 X 1,5	P/SOQ

**11210-1**

-  
Quant. Original: 01



Ter. Temp. Agua 40 / 110°C

Ø	Cabo ou V	Rosca	Obs
60	3,00	M14 X 1,5	P/SOQ

**11220-1**

-  
Quant. Original: 01



Ter. Temp. Agua 40 / 110°C

Ø	Cabo ou V	Rosca	Obs
60	4,00	M14 X 1,5	P/SOQ

## :: Mecânico

**11230-1** -  
Quant. Original: 01



Ter. Temp. Agua 40 / 110°C

Ø	Cabo ou V	Rosca	Obs
60	5,00	M14 X 1,5	P/SOQ

**11240-1** -  
Quant. Original: 01



Ter. Temp. Agua 40 / 110°C

Ø	Cabo ou V	Rosca	Obs
60	6,00	M14 X 1,5	P/SOQ

**11100-1** 002.542.03.05  
Quant. Original: 01



Ter. Temp. Agua 40 / 100°C

Ø	Cabo ou V	Rosca	Obs
1/2	1,00	M14 X 1,5	-

**11110-1** -  
Quant. Original: 01



Ter. Temp. Agua 40 / 100°C

Ø	Cabo ou V	Rosca	Obs
1/2	4,00	M14 X 1,5	-

**11120-1** -  
Quant. Original: 01



Ter. Temp. Agua 40 / 100°C

Ø	Cabo ou V	Rosca	Obs
1/2	2,50	M14 X 1,5	-

**11140-1** -  
Quant. Original: 01



Ter. Temp. Agua 40 / 100°C

Ø	Cabo ou V	Rosca	Obs
1/2	1,40	M14 X 1,5	-

## :: Elétrico

**11560-1** 98.345.542.01.05  
Quant. Original: 01



Ter. Temp. Agua 40 / 100°C

Ø	Cabo ou V	Rosca	Obs
1/2	12V	-	-

**11570-3** 98.350.542.70.05  
Quant. Original: 01



Ter. Temp. Agua 40 / 100°C

Ø	Cabo ou V	Rosca	Obs
1/2	24V	-	-

## :: Mecânico

**11010-1** 000.542.06.02 ;  
000.542.10.28  
Quant. Original: 02



Man. Pres. Oleo / Ar 00 / 005 Kg/Cm<sup>2</sup>

Ø	Cabo ou V	Rosca	Obs
60	-	M12 X 1,5	P/SOQ

**11020-1** 000.542.03.02-B ;  
000.542.00.05-B  
Quant. Original: 02



Man. Pres. Oleo / Ar 00 / 010 Kg/Cm<sup>2</sup>

Ø	Cabo ou V	Rosca	Obs
60	-	M12 X 1,5	P/SOQ

## :: Elétrico

**11500-1** 001.542.91.02  
Quant. Original: 01



Man. Pres. Oleo 00 / 005 Kg/Cm<sup>2</sup>

Ø	Cabo ou V	Rosca	Obs
60	12V	-	P/SOQ

**11590-1** -  
Quant. Original: 01



Man. Pres. Oleo 00 / 010 Kg/Cm<sup>2</sup>

Ø	Cabo ou V	Rosca	Obs
60	12V	-	P/SOQ

**11510-1** 98.345.542.00.32  
Quant. Original: 01



Man. Pres. Oleo 00 / 005 Kp

Ø	Cabo ou V	Rosca	Obs
1/2	12V	-	-

**11520-1** -  
Quant. Original: 01



Elétrico Man. Pres. Oleo 00 / 005 Kp

Ø	Cabo ou V	Rosca	Obs
1/2	24V	-	-

## :: Mecânico

**91010-1** -  
Quant. Original: 01



Man. Pres. Turbo 00 / 001 Kg/Cm<sup>2</sup> P&B

Ø	Cabo ou V	Rosca	Obs
52	-	ESPIGA	P/SOQ

**91030-1** -  
Quant. Original: 01



Man. Pres. Turbo 00 / 001 Kg/Cm<sup>2</sup> c/ Cabo

Ø	Cabo ou V	Rosca	Obs
52	1,45	3/8x24 X 1/8x27	P/SOQ

**91050-3** -  
Quant. Original: 01



Man. Pres. Turbo 00 / 001 Kg/Cm<sup>2</sup> Color

Ø	Cabo ou V	Rosca	Obs
52	-	ESPIGA	P/SOQ

**:: Mecânico**

**91070-3**

Quant. Original: 01



Man. Pres. Turbo 00 / 001  
Kg/Cm² Color C/Cabo

Ø	Cabo ou V	Rosca	Obs
52	1,45	3/8x24 X 1/8x27	P/SOQ

**90010-2**

Quant. Original: 01



Cabo Poliure 2 M Pmax 10  
Kg/Cm²

Ø	Cabo ou V	Rosca	Obs
0	2,00	M12x1,5XM14x1,5	-

**90020-4**

345.542.00.03 ;  
98.308.542.00.03  
Quant. Original: 01



Cabo Poliure 4 M Pmax 10  
Kg/Cm²

Ø	Cabo ou V	Rosca	Obs
0	4,0	M12x1,5XM14x1,5	-

**:: Elétrico**

**160301-1**

002.542.30.30  
Quant. Original: 01



Amperimetro 30 A P&B

Ø	Cabo ou V	Rosca	Obs
60	-	-	P/SOQ

**160501-1**

345.542.70 / 71 / 72.24  
Quant. Original: 01



Amperimetro 50 A P&B

Ø	Cabo ou V	Rosca	Obs
60	-	-	P/SOQ

**160601-1**

002.542.50.50;  
345.542.70 / 71 / 72.24  
Quant. Original: 02



Amperimetro 60 A P&B

Ø	Cabo ou V	Rosca	Obs
60	-	-	P/SOQ

**:: Bóias**

**50064**

301.125  
Quant. Original: 01



Boia Braco Eletrica

Scania T112 / R112 / R142

**50065**

1.670.262  
Quant. Original: 01



Boia Braco Eletrica

Scania T142/143 / R142/143 / Onibus

**50069**

1.423.990  
Quant. Original: 01



Boia Braco Eletrica

Scania Serie 4 114 / 124 Prt

**50047**

Quant. Original: 01



Filtro Tela Boia Comb C/

Scania

**:: Elétrico**

**12520-3**

Quant. Original: 01



Ind. Comb. 010 Vz / 185  
Ch Ohms

Ø	Cabo ou V	Rosca	Obs
60	24V	-	P/SOQ

**12500-1**

062.556  
Quant. Original: 01



Ter. Temp. Agua 40 / 100°C

Ø	Cabo ou V	Rosca	Obs
60	24V	-	P/SOQ

**:: Mecânico**

**11170-1**

002.542.30.30  
Quant. Original: 01



Ter. Temp. Agua 40 / 110°C

Ø	Cabo ou V	Rosca	Obs
60	0,90	M14 X 1,5	P/SOQ

**11180-1**

Quant. Original: 01



Ter. Temp. Agua 40 / 110°C

Ø	Cabo ou V	Rosca	Obs
60	1,50	M14 X 1,5	P/SOQ

**11190-1**

002.542.30.30  
Quant. Original: 01



Ter. Temp. Agua 40/110c

Ø	Cabo ou V	Rosca	Obs
60	2,00	M14 X 1,5	P/SOQ

**11200-1**

Quant. Original: 01



Ter. Temp. Agua 40 / 110°C

Ø	Cabo ou V	Rosca	Obs
60	2,50	M14 X 1,5	P/SOQ

**11210-1**

Quant. Original: 01



Ter. Temp. Agua 40 / 110°C

Ø	Cabo ou V	Rosca	Obs
60	3,00	M14 X 1,5	P/SOQ

**11220-1**

Quant. Original: 01



Ter. Temp. Agua 40 / 110°C

Ø	Cabo ou V	Rosca	Obs
60	4,00	M14 X 1,5	P/SOQ

## :: Mecânica

**11230-1**

-  
Quant. Original: 01



Ter. Temp. Agua 40 / 110°C

Ø	Cabo ou V	Rosca	Obs
60	5,00	M14 X 1,5	P/SOQ

**11240-1**

-  
Quant. Original: 01



Ter. Temp. Agua 40 / 110°C

Ø	Cabo ou V	Rosca	Obs
60	6,00	M14 X 1,5	P/SOQ

## :: # N/D

**12050-1**

**153.007**  
Quant. Original: 01



Ter. Temp. Agua 40 / 120°C

Ø	Cabo ou V	Rosca	Obs
1/2	2,5	M14 X 1,5	P/SOQ

## :: Elétrico

**12510-3**

**530.765 ; 530.765 ; 534.251**  
Quant. Original: 03



Ter. Temp. Agua 40 / 120°C

Ø	Cabo ou V	Rosca	Obs
60	24V	-	P/SOQ

## :: Mecânica

**12010-1**

**068.851**  
Quant. Original: 01



Man. Pres. Oleo 00 / 005 Kg/Cm²

Ø	Cabo ou V	Rosca	Obs
60	-	M12 X 1,5	P/SOQ

**12020-1**

**534.250**  
Quant. Original: 01



Man. Pres. Oleo 00 / 010 Kg/Cm²

Ø	Cabo ou V	Rosca	Obs
60	-	7/16 X 20 UNF	P/SOQ

**12030-1**

**530.764**  
Quant. Original: 01



Man. Pres. Oleo 00 / 010 Kg/Cm²

Ø	Cabo ou V	Rosca	Obs
60	-	M12 X 1,5	P/SOQ

**12040-1**

**530.763**  
Quant. Original: 01



Man. Pres. Oleo 00 / 015 Kg/Cm²

Ø	Cabo ou V	Rosca	Obs
60	-	M12 X 1,5	P/SOQ

**91020-1**

-  
Quant. Original: 01



Man. Pres. Turbo 00 / 002 Kg/Cm²

Ø	Cabo ou V	Rosca	Obs
P&B	-	ESPIGA	P/SOQ

**91040-1**

-  
Quant. Original: 01



P&B C/Cabo

Ø	Cabo ou V	Rosca	Obs
52	1,45	3/8x24 X 1/8x27	P/SOQ

**91060-3**

-  
Quant. Original: 01



Man. Pres. Turbo 00 / 002 Kg/Cm² Color

Ø	Cabo ou V	Rosca	Obs
52	-	ESPIGA	P/SOQ

**91080-3**

-  
Quant. Original: 01



Man. Pres. Turbo 00 / 002 Kg/Cm² Color C/Cabo

Ø	Cabo ou V	Rosca	Obs
52	1,45	3/8x24 X 1/8x27	P/SOQ

**90010-2**

-  
Quant. Original: 01



Cabo Poliure 2 M Pmax 10 Kgf/Cm²

Ø	Cabo ou V	Rosca	Obs
0	2	M12x1,5xM14x1,5	-

**90020-4**

-  
Quant. Original: 01



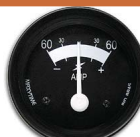
Cabo Poliure 4 M Pmax 10 Kgf/Cm²

Ø	Cabo ou V	Rosca	Obs
0	4	M12x1,5xM14x1,5	P/SOQ

## :: Elétrico

**160601-1**

**534.806**  
Quant. Original: 01



Amperimetro 60 A P&B

Ø	Cabo ou V	Rosca	Obs
60	-	-	P/SOQ

## :: Bóias

50500

8.120.712

Quant. Original: 01



Boia Braco Eletrica 24V

Volvo N10/12/NI/10/12 / Oni B58/E /

50502

3.587.525

Quant. Original: 01



Boia Braco Eletrica

Volvo Sueco

50046

-

Quant. Original: 01



Tampa Boia

Volvo

50047

-

Quant. Original: 01



Filtro Tela Boia Comb C/  
Trava Lateral

Volvo

## :: Elétrico

12530-1

8.123.666

Quant. Original: 01



Ind. Comb. 000 Vz / 090  
Ch Ohms

Ø	Cabo ou V	Rosca	Obs
60	24V	-	P/SOQ

12540-2

8.123.665

Quant. Original: 01



Ter. Temp. Agua 40 / 120°C

Ø	Cabo ou V	Rosca	Obs
60	24V	-	-

12550-1

8.123.664

Quant. Original: 01



Man. Pres. Oleo Motor 00 /  
007 Kg/Cm²

Ø	Cabo ou V	Rosca	Obs
60	24V	-	P/SOQ

## :: Mecânica

91020-1

-

Quant. Original: 01



Man. Pres. Turbo 00 / 002  
Kg/Cm² P&B

Ø	Cabo ou V	Rosca	Obs
52	0,00	ESPIGA	P/SOQ

91040-1

350.542.70.03

Quant. Original: 01



Man. Pres. Turbo 00 / 002  
Kg/Cm² P&B C/Cabo

Ø	Cabo ou V	Rosca	Obs
52	1,45	3/8x24 X 1/8x27	P/SOQ

91060-3

-

Quant. Original: 01



Man. Pres. Turbo 00 / 002  
Kg/Cm² Color

Ø	Cabo ou V	Rosca	Obs
52	-	ESPIGA	P/SOQ

91080-3

-

Quant. Original: 01



Man. Pres. Turbo 00 / 002  
Kg/Cm² Color C/Cabo

Ø	Cabo ou V	Rosca	Obs
52	1,45	3/8x24 X 1/8x27	P/SOQ

## :: Rolamentos

5030

BD3B/3517/A

Quant. Original: 01



Rolamento Coluna Direção

F100, F350 .../ 05/71

5128

C7SZ/3517/D

Quant. Original: 01



Rolamento Coluna Direção

Caminhões Ford

5286

90023.69.01

Quant. Original: 01



Rolamento Coluna Direção

Caminhões Ford

5450

-

Quant. Original: 01



Rolamento Caixa Direção  
Mecânica

F1000 TRW 7323798

5451

-

Quant. Original: 01



Rolamento Caixa Direção  
Mecânica

F1000 TRW 7323800

5139

-

Quant. Original: 01



Retentor Rolamento  
Coluna Direção

Caminhões Ford



## :: Pedais

**5540** 2SL/721507/  
Quant. Original: 01



Pedal Hastel Acelerador

F12000 L, F14000 HD 11/95 A 12/98

**5541** T75/721507/  
Quant. Original: 01



Pedal Hastel Acelerador

F12000 Todos, F14000 HD 04/92 A 10/95, F12000L 03/94 A 10/95

## :: Suspensão


**5474** NF/354573/AA  
Quant. Original: 01



Porca Castelo 3/4-16

F4000, F1000 Gas, F100, F2000, Cargo 1215/1617/1622 .../ 10/98

**5560** -  
Quant. Original: 01



Cupilha 4X30

Caminhões Ford

**5287** B5A/1131/A  
Quant. Original: 01



Calota Cubo Roda Traseira

F100, F1000, F4000 73/92

**5470** 2RD/499115/A  
Quant. Original: 01



Arruela Cubo Roda Dianteira

F100 Todos, F1000 73/92

**2138** 2RD/499115/A ; B5A/1131/A ; NF/354573/AA  
Quant. Original: 03



Kit Calota Roda Traseira Dianteiro sem Retentor

F100, F1000 73/92

**2138** 2RD/499115/A ; B5A/1131/A ; NF/354573/AA  
Quant. Original: 03



Kit Calota Roda Traseira Dianteiro sem Retentor

F100, F1000 73/92

**2139** 2RD/499115/A ; B5A/1131/A ; NF/354573/AA ; 00849-BA  
Quant. Original: 04



Kit Calota Roda Dianteira com Retentor

F100, F1000 73/92

**5468** T71/407343/  
Quant. Original: 01



Calota Cubo Roda Dianteira

F100, F1000 Gas, F1000 93/...

**5471** 2RD/499115/  
Quant. Original: 01



Arruela Cubo Roda Dianteira

F4000 Todos, F1000 93 /

**2148** 2RD/499115/ ; NF/354573/AA ; T71/407343/  
Quant. Original: 03



Kit Calota Roda Dianteira sem Retentor

F100, F1000 93 /...

**2149** 2RD/499115/ ; NF/354573/AA ; T71/407343/ ; 00849-BA  
Quant. Original: 04



Kit Calota Roda Dianteira com Retentor

F100, F1000 93 /...

**5469** T72/615343/  
Quant. Original: 01



Calota Cubo Roda Dianteira

F350, F2000, F4000 75/92, F4000

**2151** 2RD/499115/ ; NF/354573/AA ; T72/615343/  
Quant. Original: 03



Kit Calota Roda Dianteira sem Retentor

F4000 Todos

**2152** 2RD/499115/ ; NF/354573/AA ; T72/615343/ ; 00974-GAO  
Quant. Original: 04



Kit Calota Roda Dianteira com Retentor

F4000 Todos

**5592** LF/1131/B  
Quant. Original: 01



Calota Cubo Roda Dianteira

Ranger 4X2 98/..., Explorer, F250

## :: Freios

**5033** BC7C/2A094/A  
Quant. Original: 01



Reparo Centralizador Patim Freio Dianteiro e Traseiro Pino 55 mm

F100

**5034** 040999/05 ; BC8A/2A094/A  
Quant. Original: 02



Reparo Centralizador Patim Freio Traseiro Pino 60 mm

F350, F400, F4000

**5114** BE0C/2L265/A  
Quant. Original: 01



Reparo Centralizador Patim Freio Pino 65 mm

F1000 Gas.

## :: Freios

**5115**

**BD2T/2K069/A**  
Quant. Original: 01



Reparo Centralizador Patim  
Freio Pino 69 mm

Caminhões Ford

**5173**

**BD5T/2L265/A**  
Quant. Original: 01



Reparo Centralizador Patim  
Freio Dianteiro Pino 74 M

Caminhões Ford

## :: Embreagem

**5452**

**2SH/721271/**  
Quant. Original: 01



Barra Equalizadora  
Embreagem

F1000 Gas 10/92 A 03/95, F4000, Supercab Gas  
04/93 A 03/95.

**5453**

**2SF/721271/**  
Quant. Original: 01



Barra Equalizadora  
Embreagem

F1000 4X4 Na Todos

**5454**

**2SA/721271/**  
Quant. Original: 01



Barra Equalizadora  
Embreagem

F1000 Gas 4/93 A 10/95

**5455**

**TNQ/721271/**  
Quant. Original: 01



Barra Equalizadora  
Embreagem

F4000 Gas, F2000 .../ 85, F1000 .../ 92

**5456**

**BE2Y/7528/A/**  
Quant. Original: 01



Barra Equalizadora  
Embreagem

F4000 FNH 82/89, F2000 FNH 82/85

**5457**

**TNK/721271/**  
Quant. Original: 01

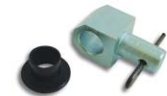


Barra Equalizadora  
Embreagem

F1000 Gas 92/95

**5561**

**COAZ/7526/A ; D1DZ/  
7A528/A ; NF/352358/  
AB**  
Quant. Original: 03



Kit Conector Barra  
Equalizadora Embreagem

Ford /721271/

## :: Bóias

**50012**

**BE2T/9275/A**  
Quant. Original: 01



Boia Braco Eletrica

F100/F1000 Todos 76 / 04/92

**50080**

**2RD/ 919051/B**  
Quant. Original: 01



Boia Braco Eletrica

Tanque Plastico 150Lts 04/94...

**50088**

**85TU/9275/A**  
Quant. Original: 01



Boia Braco Eletrica

F350, F400, F700, F750, F2000, F4000

## :: Mecânica

**11030-2**

-  
Quant. Original: 01



Ter. Temp. Agua 40 / 100°C

Ø	Cabo ou V	Rosca	Obs
60	1,00	M14 X 1,5	P/SOQ

**11060-2**

-  
Quant. Original: 01



Ter. Temp. Agua 40 / 100°C

Ø	Cabo ou V	Rosca	Obs
60	2,50	M14 X 1,5	P/SOQ

**11070-2**

-  
Quant. Original: 01



Ter. Temp. Agua 40 / 100°C

Ø	Cabo ou V	Rosca	Obs
60	3,00	M14 X 1,5	P/SOQ

**11080-2**

**154228905**  
Quant. Original: 01



Ter. Temp. Agua 40 / 100°C

Ø	Cabo ou V	Rosca	Obs
60	3,50	M14 X 1,5	P/SOQ

**:: Elétrico**

**15500-1** -  
Quant. Original: 01



Ter. Temp. Agua 40 / 100°C

Ø	Cabo ou V	Rosca	Obs
60	12V	-	P/SOQ

**13500-1** ESTH/10883/AA/  
Quant. Original: 01



Ter. Temp. Agua 40 / 120°C

Ø	Cabo ou V	Rosca	Obs
52	12V	-	P/SOQ

**13510-1** TAR/919511//  
Quant. Original: 01



Ter. Temp. Agua 40 / 120°C

Ø	Cabo ou V	Rosca	Obs
52	24V	-	P/SOQ

**13530-1** 85HV/9273/C/  
Quant. Original: 01



Man. Pres. Oleo 00 / 006 Kg/Cm²

Ø	Cabo ou V	Rosca	Obs
52	24V	-	P/SOQ

**160301-1** -  
Quant. Original: 01



Amperimetro 30 A P&B

Ø	Cabo ou V	Rosca	Obs
60	-	-	P/SOQ

**:: Rolamentos**

**5309** 171/419517/B  
Quant. Original: 01



Rolamento Inferior Coluna Direito

7-90S, 7-110S .../ 03/94

**5319** NFS  
Quant. Original: 01



Rolamento Superior Coluna Direção

Caminhões Volkswagen

**:: Pedais**

**5523** T00/721507/  
Quant. Original: 01



Pedal Acelerador Sup Curvo

14-150/200/220, 16-170/220, 24-220/250, 35-300 .../ 02/00

**5524** T00/721507/C  
Quant. Original: 01



Pedal Acelerador Sup Reto

7-90S/110S .../ 03/94, L80 .../ 10/97, 7-100/8-140, 12-140H/T .../ 02/00, 8-140 Co/Ce .../ 05/00, 8-140 Co CKD .../ 12/00.

**:: Bóias**


**50541** T12/919051/A  
Quant. Original: 01



Boia Braco Eletrico

Tanques Metal 150Lts 90/93

**50542** TAC/919051/B  
Quant. Original: 01



Boia Braco Eletrico

Tanques Plastico 275Lts 03/93...

**:: Elétrico**


**15630-2** TOO.919.001  
Quant. Original: 01



Ind. Comb. 030 Vz / 002 Ch Ohms

Ø	Cabo ou V	Rosca	Obs
60	12V	-	P/SOQ

**15610-2** TOO.919.511  
Quant. Original: 01



Ter. Temp. Agua 40 / 120°C

Ø	Cabo ou V	Rosca	Obs
60	12V	-	P/SOQ

**15620-2** TOO.919.551  
Quant. Original: 01



Man. Pres. Oleo 00 / 008 Kg/Cm²

Ø	Cabo ou V	Rosca	Obs
60	12V	-	P/SOQ

**:: Mecânica**

**13040-1** 905.6850.00.616  
Quant. Original: 01



Ter. Temp. Agua 40 / 120°C

Ø	Cabo ou V	Rosca	Obs
60	0,60	M14 X 1,5	-

**13050-1** 905.6850.00.618  
Quant. Original: 01



Ter. Temp. Agua 40 / 120°C

Ø	Cabo ou V	Rosca	Obs
60	0,80	M14 X 1,5	-

**13060-1** 905.6850.00.620  
Quant. Original: 01



Ter. Temp. Agua 40 / 120°C

Ø	Cabo ou V	Rosca	Obs
60	1,00	M14 X 1,5	P/SOQ

**:: Mecânica**

**13080-1**

905.6850.00.610  
Quant. Original: 01



Ter. Temp. Agua 40 / 120°C

Ø	Cabo ou V	Rosca	Obs
60	1,60	M14 X 1,5	-

**13090-1**

905.6850.10.619  
Quant. Original: 01



Ter. Temp. Agua 40 / 120°C

Ø	Cabo ou V	Rosca	Obs
60	2,00	M14 X 1,5	-

**13100-1**

905.6850.10.621  
Quant. Original: 01



Ter. Temp. Agua 40 / 120°C

Ø	Cabo ou V	Rosca	Obs
60	2,60	M14 X 1,5	-

**13110-1**

-  
Quant. Original: 01



Ter. Temp. Agua 40 / 120°C

Ø	Cabo ou V	Rosca	Obs
60	3,00	M14 X 1,5	-

**13120-1**

905.6850.11.014  
Quant. Original: 01



Ter. Temp. Agua 40 / 120°C

Ø	Cabo ou V	Rosca	Obs
60	4,00	M14 X 1,5	-

**13130-1**

-  
Quant. Original: 01



Ter. Temp. Agua 40 / 120°C

Ø	Cabo ou V	Rosca	Obs
60	5,00	M14 X 1,5	-

**13140-1**

-  
Quant. Original: 01



Ter. Temp. Agua 40 / 120°C

Ø	Cabo ou V	Rosca	Obs
60	6,00	M14 X 1,5	-

**13150-1**

-  
Quant. Original: 01



Ter. Temp. Agua 40 / 120°C

Ø	Cabo ou V	Rosca	Obs
60	6,60	M14 X 1,5	-

**:: Elétrico**

**13500-1**

905.6850.10.512 ;  
905.6850.10.513  
Quant. Original: 02



Ter. Temp. Agua 40 / 120°C

Ø	Cabo ou V	Rosca	Obs
52	12V	-	P/SOQ

**13510-1**

905.6850.20.624  
Quant. Original: 01



Ter. Temp. Agua 40 / 120°C

Ø	Cabo ou V	Rosca	Obs
52	24V	-	P/SOQ

**:: Mecânica**

**13010-1**

-  
Quant. Original: 01



Man. Pres. Oleo 00 / 007  
Kg/Cm<sup>2</sup>

Ø	Cabo ou V	Rosca	Obs
60	-	M10 X 1,0	-

**13020-1**

905.6131.10.621  
Quant. Original: 01



Man. Pres. Oleo 00 / 010  
Bar

Ø	Cabo ou V	Rosca	Obs
60	-	M10 X 1,0	P/SOQ

**13030-1**

905.6131.10.620  
Quant. Original: 01



Man. Pres. Oleo 00 / 010  
Bar

Ø	Cabo ou V	Rosca	Obs
60	-	M10 X 1,0	-

**:: Elétrico**

**13520-1**

905.6131.40.506  
Quant. Original: 01



Man. Pres. Oleo 00 / 006  
Kg/Cm<sup>2</sup>

Ø	Cabo ou V	Rosca	Obs
52	12V	-	P/SOQ

**13530-1**

905.6124.11.401  
Quant. Original: 01



Man. Pres. Oleo 00 / 006  
Kg/Cm<sup>2</sup>

Ø	Cabo ou V	Rosca	Obs
52	24V	-	P/SOQ

**160301-1**

907.100.200.060 ;  
922.509.800.027  
Quant. Original: 02



Amperimetro 30 A P&B

Ø	Cabo ou V	Rosca	Obs
60	-	-	P/SOQ

**160501-1**

-  
Quant. Original: 01



Amperimetro 50 A P&B

Ø	Cabo ou V	Rosca	Obs
60	-	-	P/SOQ

**160601-1**

907.100.200.052  
Quant. Original: 01



Amperimetro 60 A P&B

Ø	Cabo ou V	Rosca	Obs
60	-	-	P/SOQ

## :: Mecânica

**25010-1**

3.350.505 ; 3.352.070 ;  
3.354.764  
Quant. Original: 03



Ter. Temp. Agua 40 / 120°C

Ø	Cabo ou V	Rosca	Obs
52	1,80	5/8 X 18 UNF	-

**25020-1**

3.350.604 ; 3.354.763  
Quant. Original: 02



Ter. Temp. Oleo 50 / 150°C

Ø	Cabo ou V	Rosca	Obs
52	1,80	5/8 X 18 UNF	P/SOQ

## :: Elétrico

**25520-1**

3.015.233 ; 3.032.803  
Quant. Original: 02



Ter. Temp. Oleo 60/160°C /  
140/320°F

Ø	Cabo ou V	Rosca	Obs
52	24V	-	-

**25530-1**

3.015.234 ; 3.030.872  
Quant. Original: 02



Ter. Temp. Agua 38/138°C /  
100/280°F

Ø	Cabo ou V	Rosca	Obs
52	24V	-	-

## :: Mecânica

**25030-1**

3.350.607 ; 3.354.765  
Quant. Original: 02



Man. Pres. Oleo 00 / 007  
Kg/Cm<sup>2</sup>

Ø	Cabo ou V	Rosca	Obs
52	-	7/16 X 20 UNF	-

## :: Elétrico

**25510-1**

3.015.232  
Quant. Original: 01



Man. Pres. Oleo 00 / 125  
Psi/862Kpa

Ø	Cabo ou V	Rosca	Obs
52	24V	-	-

**152601-1**

3.350.504  
Quant. Original: 01



Amperimetro 60 A P&B

Ø	Cabo ou V	Rosca	Obs
52	-	-	P/SOQ

**25500-1**

3.015.235 ; 3.351.425  
Quant. Original: 02



Voltmetro 20 / 32 V

Ø	Cabo ou V	Rosca	Obs
52	24V	-	-

## :: Suspensão

**5590**

04179463  
Quant. Original: 01



Calota Cubo Roda Ø 59  
Mm

Ducato

**5591**

13 00 79 7080  
Quant. Original: 01



Calota Cubo Roda Ø 70 Mm

Ducato

**5593**

14045271  
Quant. Original: 01



Porca Cubo Roda Traseira

Ducato

## :: Mecânica

**11190-1**

170.275.200  
Quant. Original: 01



Ter. Temp. Agua 40 / 110°C

Ø	Cabo ou V	Rosca	Obs
60	2,00	M14 X 1,5	P/SOQ

**13020-1**

170.276.003  
Quant. Original: 01



Man. Pres. Oleo 00/010 Bar

Ø	Cabo ou V	Rosca	Obs
52	-	M10 X 1,0	P/SOQ

## :: Elétrico

**160301-1**

172.230.030  
Quant. Original: 01



Amperimetro 30 A P&B

Ø	Cabo ou V	Rosca	Obs
60	-	-	P/SOQ

**160601-1**

172.250.050  
Quant. Original: 01



Amperimetro 60 A P&B

Ø	Cabo ou V	Rosca	Obs
60	-	-	P/SOQ

## :: Mecânica

**15040-3**

**73.024 ; 73.050**

**Quant. Original: 02**



Ter. Temp. Agua 40 / 116°C

Ø	Cabo ou V	Rosca	Obs
52	2,40	5/8 X 18 UNF	-

**15050-3**

**73.029**

**Quant. Original: 01**



Ter. Temp. Agua 40 / 116°C

Ø	Cabo ou V	Rosca	Obs
52	2,50	5/8 X 18 UNF	-

**16060-3**

**73.038**

**Quant. Original: 01**



Ter. Temp. Agua 40 / 110°C

Ø	Cabo ou V	Rosca	Obs
52	1,50	5/8 X 18 UNF	-

**30110-1**

**73.037**

**Quant. Original: 02**



Ter. Temp. Agua 40 / 120°C

Ø	Cabo ou V	Rosca	Obs
52	1,50	5/8 X 18 UNF	-

**30120-1**

**73.005**

**Quant. Original: 03**



Ter. Temp. Agua 40 / 120°C

Ø	Cabo ou V	Rosca	Obs
52	2,00	5/8 X 18 UNF	-

**30130-1**

**73.028**

**Quant. Original: 03**



Ter. Temp. Agua 40 / 120°C

Ø	Cabo ou V	Rosca	Obs
52	2,50	5/8 X 18 UNF	-

**30150-1**

**73.018**

**Quant. Original: 02**



Ter. Temp. Agua 40 / 120°C

Ø	Cabo ou V	Rosca	Obs
52	3,50	5/8 X 18 UNF	-

**30160-1**

**73.032**

**Quant. Original: 02**



Ter. Temp. Agua 40 / 120°C

Ø	Cabo ou V	Rosca	Obs
52	4,00	5/8 X 18 UNF	-

**15020-3**

**73.035**

**Quant. Original: 04**



Man. Pres. Oleo 00 / 100 Lb/PoI<sup>2</sup>

Ø	Cabo ou V	Rosca	Obs
52	0,00	7/16 X 20 UNF	-

**25030-1**

**73.047**

**Quant. Original: 05**



Man. Pres. Oleo 00 / 007 Kg/Cm<sup>2</sup>

Ø	Cabo ou V	Rosca	Obs
52	0,00	7/16 X 20 UNF	P/SOQ

## :: Elétrico

**152302-3**

**73.026**

**Quant. Original: 09**



Amperimetro 30 A Color

Ø	Cabo ou V	Rosca	Obs
52	-	-	-

**160501-1**

**73.048**

**Quant. Original: 06**



Amperimetro 50 A P&B

Ø	Cabo ou V	Rosca	Obs
60	-	-	P/SOQ

**160602-3**

**73.066**

**Quant. Original: 04**



Amperimetro 60 A Color

Ø	Cabo ou V	Rosca	Obs
60	-	-	P/SOQ

## :: Rolamentos

**5022**

**B-19081**

**Quant. Original: 01**



Rolamento Coluna Direção

Jeep 62 / Toyota

**5056**

**90023.69.001**

**Quant. Original: 01**



Rolamento Coluna Direção

Utilitário Toyota ... / 09/80

**5286**

**90023.69.001**

**Quant. Original: 01**



Rolamento Coluna Direção

Toyota À Partir 10/80

**5139**

**-**

**Quant. Original: 01**



Retentor Rolamento Coluna Direção

Toyota À Partir 10/80

## :: Bóias

58004

83320-98004 ; 83320-98001  
Quant. Original: 02

Boia Braco Eletrica

Bandeirante 83/92

58005

83320-98005  
Quant. Original: 01

Boia Braco Eletrica

Bandeirante 93 / ...

## :: Elétrico

32500-3

8.341.098.001-B  
Quant. Original: 01

Ter. Temp. Agua 40 / 120°C

Ø	Cabo ou V	Rosca	Obs
60	12V	-	P/SOQ

32510-3

8.331.098.001-B  
Quant. Original: 01Ind. Comb. 070 Vz / 005  
Ch Ohms

Ø	Cabo ou V	Rosca	Obs
60	12V	-	P/SOQ

## :: Rolamentos

5037

00270255  
Quant. Original: 01Rolamento Superior  
Coluna Direção

Chevrolet 47 A 56

5038

07330377 ; 07363249  
Quant. Original: 02Rolamento Superior  
Coluna Direção Base sem  
FioCaminhões E Utilitários ACD 64 A 84, AC 14-C 85  
A 89.

5039

07330377 ; 07363249  
Quant. Original: 02Rolamento Superior  
Coluna Direção Base com  
FioCaminhões E Utilitários ACD 64 A 84, AC 14-C 85  
A 89.

5040

09307630  
Quant. Original: 01Rolamento Inferior Jogo  
Coluna Direção

Utilitários ACD 85 A 92.

5041

07317590 ; 07363249  
Quant. Original: 02Rolamento Inferior Coluna  
Direção com BaseUtilitários ACD 10 64 A 84, AC 14-C 85 A 89,  
ACD13/14/24/25/40 85 A 92, Caminhões ACD60/  
70/80/90/99 85 A 96.

5042

94652589  
Quant. Original: 01Rolamento Superior  
Coluna DireçãoCaminhões ACD 85 A 96, Utilitários ACD 85 A 92,  
com Col Regulável.

5245

07805700  
Quant. Original: 01Rolamento Inferior  
Coluna Direção

Utilitários ACD 85 A 92

5308

07323798 ; 07323799 ;  
07323800  
Quant. Original: 03Rolamento Jogo Caixa  
Direção Mecânica

Utilitários ACD 85 A 89

5364

26030557  
Quant. Original: 01Rolamento Inferior  
Coluna Direção

Utilitários ACD 93 A 97

5450

07323798 ; 07323799  
Quant. Original: 01Rolamento Caixa Direção  
Mecânica

Utilitários ACD 85 A 89

5451

07323799 ; 07323800  
Quant. Original: 02Rolamento Caixa Direção  
Mecânica

Utilitários ACD 85 A 89

## :: Suspensão

5442

03775189  
Quant. Original: 01Arruela Cubo Roda  
DianteiraUtilitários ACD 10 64 A 84, AC 14-C 85 A 89, ACD  
10/20 4X2 85 A 92.

5446

07326750  
Quant. Original: 01

orca Cubo Roda Dianteira

Caminhões ACD 80 A 96, AD70 70 A 84.

5560

-  
Quant. Original: 01

Cupilha 4X30

Caminhões e Utilitários Chevrolet

## :: Suspensão

**5320**

**06274217**  
Quant. Original: 01



Capota Cubo Roda Dianteira

ACD 10 79 A 84, AC 14-C 85 A 89, ACD 10/20 4X2 85 A 92.

**2111**

**06274217 ; 07326750 ; 03775189**  
Quant. Original: 03



Kit Calota Roda Dianteira sem Retentor

Utilitário ACD 10/20 4X2 85 A 9

**2112**

**06274217 ; 07326750 ; 03775189 ; 02262-BAG**  
Quant. Original: 04



Kit Calota Roda Dianteira Utilitário com Retentor

ACD 10/20 4X2 85 A 9

**5366**

**00457707**  
Quant. Original: 01



Arruela Cubo Roda Dianteira

S-10 4X2 95 /...

**5436**

**14003444**  
Quant. Original: 01



Capota Cubo Roda Dianteira

S10 4X2. S-10, Blazer 4X2 95 /...

**2140**

**00457707 ; 07326750 ; 14003444**  
Quant. Original: 03



Kit Calota Roda Dianteira

Caminhões e Utilitários Chevrolet

**5443**

**03936464**  
Quant. Original: 01



Arruela Cubo Roda Dianteira

Utilitários ACD 13/20 93 A 96, ACD40 85 A 97

**5447**

**03953436**  
Quant. Original: 01



Porca Cubo Roda Dianteira

ACD 13/20 4X2 93 A 96, ACD40 4X2 85 A 97, Silverado 97/....

**5437**

**93208741**  
Quant. Original: 01



Capota Cubo Roda Dianteira

ACD 13/20 4X2 93 A 96, Silverado 97 /....

**2113**

**03936464 ; 93208736 ; 93208741**  
Quant. Original: 03



Kit Calota Roda Dianteira

Utilitário sem Retentor ACD 13/20 4X2 Silverado 93

**2114**

**03936464 ; 93208736 ; 93208741 ; 02262-BAG**  
Quant. Original: 04



Utilitário com Retentor

ACD 13/20 4X2 Silverado 93

## :: Caminhões

**5049**

**LP3676454**  
Quant. Original: 01



Liame Caminhão 71/16"

## :: Freios

**5425**

**94648569**  
Quant. Original: 01



Reparo Centralizador Patim Freio Traseiro Pino 74 mm

ACD 40 85 A 97, Silverado 98 / ...

**5426**

**07362916**  
Quant. Original: 01



Reparo Centralizador Patim Freio Dianteiro Pino 59 mm

Caminhões ACD 64 A 71

**5427**

**07329223**  
Quant. Original: 01



Reparo Centralizador Patim Freio Dianteiro Pino 69 mm

Caminhões ACD 72 A 79

**5428**

**07362917**  
Quant. Original: 01



Reparo Centralizador Patim Freio Dianteiro Pino 52 mm

C10 64 A 78

**5429**

**07363271**  
Quant. Original: 01



Reparo Centralizador Patim Freio Traseiro Pino 55 mm

Utilitário Ac10 64 A 84, Ac14C 85 A 89, Ac10 85 A 91

**5434**

**94604424**  
Quant. Original: 01



Reparo Centralizador Patim Freio Traseiro Pino 65 mm

Utilitários AC14/15A D-10 79 A 84, ACD13 92, ACD20 85 A 92, S-10 95 A 97



:: Suspensão

**5545** -  
Quant. Original: 03



Arruela Cubo Roda

Besta, Topic

**5544** -  
Quant. Original: 03



Porca Cubo Roda

Besta, Topic

**5542** O-S083.33.07  
Quant. Original: 01



Calota Cubo Roda

Besta, Topic .../ 98

:: #REF!

**80020-0** -  
Quant. Original: 01



Horimetro Quartzo C/  
Ponteiro

Ø	Cabo ou V	Rosca	Obs
52	12/24V	-	-

**80030-0** -  
Quant. Original: 01



Amortecedor P/Horimetro

Ø	Cabo ou V	Rosca	Obs
-	-	-	-

**30620-1** -  
Quant. Original: 01



Ind. Comb. 003 Vz / 033  
Ch Ohms

Ø	Cabo ou V	Rosca	Obs
60	12V	5/8 X 18 UNF	-

**30630-1** -  
Quant. Original: 01



Ind. Comb. 053 Vz / 003  
Ch Ohms

Ø	Cabo ou V	Rosca	Obs
60	12V	5/8 X 18 UNF	-

**30640-1** -  
Quant. Original: 02



Ind. Comb. 073 Vz / 003  
Ch Ohms

Ø	Cabo ou V	Rosca	Obs
52	12V	-	-

**30100-1** -  
Quant. Original: 01



Ter. Temp. Agua 40 / 120°C

Ø	Cabo ou V	Rosca	Obs
52	1,00	5/8 X 18 UNF	-

**30110-1** -  
Quant. Original: 02



Ter. Temp. Agua 40 / 120°C

Ø	Cabo ou V	Rosca	Obs
52	1,50	5/8 X 18 UNF	-

**30120-1** -  
Quant. Original: 01



Ter. Temp. Agua 40 / 120°C

Ø	Cabo ou V	Rosca	Obs
52	2,00	5/8 X 18 UNF	-

**30130-1** -  
Quant. Original: 01



Ter. Temp. Agua 40 / 120°C

Ø	Cabo ou V	Rosca	Obs
52	2,50	5/8 X 18 UNF	-

**30140-1** -  
Quant. Original: 01



Ter. Temp. Agua 40 / 120°C

Ø	Cabo ou V	Rosca	Obs
52	3,00	5/8 X 18 UNF	-

**30150-1** -  
Quant. Original: 01



Ter. Temp. Agua 40 / 120°C

Ø	Cabo ou V	Rosca	Obs
52	3,50	5/8 X 18 UNF	-

**30160-1** -  
Quant. Original: 01



Ter. Temp. Agua 40 / 120°C

Ø	Cabo ou V	Rosca	Obs
52	4,00	5/8 X 18 UNF	-

**30170-1** -  
Quant. Original: 01



Ter. Temp. Agua 40 / 120°C

Ø	Cabo ou V	Rosca	Obs
52	4,50	5/8 X 18 UNF	-

**30180-1** -  
Quant. Original: 01



Ter. Temp. Agua 40 / 120°C

Ø	Cabo ou V	Rosca	Obs
52	5,00	5/8 X 18 UNF	-

**30190-1** -  
Quant. Original: 01



Ter. Temp. Agua 40 / 120°C

Ø	Cabo ou V	Rosca	Obs
52	6,00	5/8 X 18 UNF	-

**31030-3** -  
Quant. Original: 01



Ter. Temp. Agua 40 / 120°C

Ø	Cabo ou V	Rosca	Obs
52	4,50	5/8 X 18 UNF	-

**30200-1** -  
Quant. Original: 01



Ter. Temp. Oleo 50 / 150°C

Ø	Cabo ou V	Rosca	Obs
52	6,00	5/8 X 18 UNF	-

**30540-3** -  
Quant. Original: 01



Ter. Temp. Oleo 40 / 130°C

Ø	Cabo ou V	Rosca	Obs
52	12V	-	-

**30550-3** -  
**Quant. Original: 01**



Ter. Temp. Agua 40 / 130°C

Ø	Cabo ou V	Rosca	Obs
52	12V	-	-

**30560-1** -  
**Quant. Original: 01**



Ter. Temp. Oleo 40 / 140°C P&B

Ø	Cabo ou V	Rosca	Obs
52	12V	-	-

**30570-1** -  
**Quant. Original: 01**



Ter. Temp. Agua 40 / 140°C P&B

Ø	Cabo ou V	Rosca	Obs
52	12V	5/8 X 18 UNF	-

**30040-1** -  
**Quant. Original: 01**



Man. Pres. Oleo 00 / 007 Kg/Cm²

Ø	Cabo ou V	Rosca	Obs
52	-	3/8 X 24 UNF	-

**30050-1** -  
**Quant. Original: 01**



Man. Pres. Oleo 00 / 007 Kg/Cm²

Ø	Cabo ou V	Rosca	Obs
52	-	7/16 X 20 UNF	-

**30060-1** -  
**Quant. Original: 01**



Man. Pres. Oleo 00 / 007 Kg/Cm²

Ø	Cabo ou V	Rosca	Obs
52	-	M10 X 1,0	-

**31010-3** -  
**Quant. Original: 01**



Man. Pres. Oleo 00 / 007 Kg/Cm²

Ø	Cabo ou V	Rosca	Obs
52	-	7/16 X 20 UNF	-

**30070-1** -  
**Quant. Original: 01**



Man. Pres. Oleo 00 / 010 Kg/Cm²

Ø	Cabo ou V	Rosca	Obs
52	-	3/8 X 24 UNF	-

**30080-1** -  
**Quant. Original: 01**



Man. Pres. Oleo 00 / 010 Kg/Cm²

Ø	Cabo ou V	Rosca	Obs
52	-	7/16 X 20 UNF	-

**30090-1** -  
**Quant. Original: 01**



Man. Pres. Oleo 00 / 010 Kg/Cm²

Ø	Cabo ou V	Rosca	Obs
52	-	M10 X 1,0	-

**31020-3** -  
**Quant. Original: 01**



Man. Pres. Oleo 00 / 010 Kg/Cm²

Ø	Cabo ou V	Rosca	Obs
52	-	7/16 X 20 UNF	-

**31040-2** -  
**Quant. Original: 01**



Man. Pres. Comb. 00 / 003 Kg/Cm² Fdo Bco

Ø	Cabo ou V	Rosca	Obs
52	-	3/8 X 24 UNF	-

**31050-2** -  
**Quant. Original: 01**



Man. Pres. Comb. 00 / 003 Kg/Cm² P&B

Ø	Cabo ou V	Rosca	Obs
52	-	3/8 X 24 UNF	-

**91090-0** -  
**Quant. Original: 01**



Man. Pres. Turbo 00 / 001 Kg/Cm² Fdo Bco

Ø	Cabo ou V	Rosca	Obs
52	-	ESPIGA	-

**91110-0** -  
**Quant. Original: 01**



Man. Pres. Turbo 00 / 001 Kg/Cm² Fdo Bco C/Cabo

Ø	Cabo ou V	Rosca	Obs
52	1,45	3/8x24 X 1/8x27	-

**91170-0** -  
**Quant. Original: 01**



Man. Pres. Turbo 00 / 001 Kg/Cm² Fdo Bco

Ø	Cabo ou V	Rosca	Obs
60	-	ESPIGA	-

**91190-0** -  
**Quant. Original: 01**



Man. Pres. Turbo 00 / 001 Kg/Cm² Fdo Bco C/Cabo

Ø	Cabo ou V	Rosca	Obs
60	1,45	3/8x24 X 1/8x27	-


**91100-0** -  
**Quant. Original: 01**



Man. Pres. Turbo 00 / 002 Kg/Cm² Fdo Bco

Ø	Cabo ou V	Rosca	Obs
52	-	ESPIGA	-

**91120-0** -  
**Quant. Original: 01**



Man. Pres. Turbo 00 / 002 Kg/Cm² Fdo Bco C/Cabo

Ø	Cabo ou V	Rosca	Obs
52	1,45	3/8x24 X 1/8x27	-

**91180-0** -  
**Quant. Original: 01**



Man. Pres. Turbo 00 / 002 Kg/Cm² Fdo Bco

Ø	Cabo ou V	Rosca	Obs
60	-	ESPIGA	-

**91200-0** -  
**Quant. Original: 01**



Man. Pres. Turbo 00 / 002 Kg/Cm² Fdo Bco C/Cabo

Ø	Cabo ou V	Rosca	Obs
60	1,45	3/8x24 X 1/8x27	-

**:: #REF!**

**91130-1** -  
Quant. Original: 01



Man. Pres. Turbo 00 / 001  
Kg/Cm<sup>2</sup> P&B

Ø	Cabo ou V	Rosca	Obs
60	-	ESPIGA	-

**91150-1** -  
Quant. Original: 01



Man. Pres. Turbo 00 / 001  
Kg/Cm<sup>2</sup> P&B C/Cabo

Ø	Cabo ou V	Rosca	Obs
60	1,45	3/8x24 X 1/8x27	-


**91140-1** -  
Quant. Original: 01



Man. Pres. Turbo 00 / 002  
Kg/Cm<sup>2</sup> P&B

Ø	Cabo ou V	Rosca	Obs
60	-	ESPIGA	-

**91160-1** -  
Quant. Original: 01



Man. Pres. Turbo 00 / 002  
Kg/Cm<sup>2</sup> P&B C/Cabo

Ø	Cabo ou V	Rosca	Obs
60	1,45	3/8x24 X 1/8x27	-

**152301-1** -  
Quant. Original: 01



Amperimetro 30 A P&B

Ø	Cabo ou V	Rosca	Obs
52	-	5/8 X 18 UNF	-

**152401-1** -  
Quant. Original: 01



Amperimetro 40 A P&B  
Tds Maqs.

Ø	Cabo ou V	Rosca	Obs
52	-	-	-

**:: #N/D**

**152402-3** -  
Quant. Original: 01



Amperimetro 40 A Color

Ø	Cabo ou V	Rosca	Obs
52	-	-	-

**152501-1** -  
Quant. Original: 01



Amperimetro 50 A P&B

Ø	Cabo ou V	Rosca	Obs
52	-	-	-

**:: 3º**

**152601-1** -  
Quant. Original: 01



Amperimetro 60 A P&B

Ø	Cabo ou V	Rosca	Obs
52	-	-	-

**160401-1** -  
Quant. Original: 01



Amperimetro 40 A P&B

Ø	Cabo ou V	Rosca	Obs
52	-	-	-

**:: Elétrico**

**160402-3** -  
Quant. Original: 01



Amperimetro 40 A Color

Ø	Cabo ou V	Rosca	Obs
60	-	-	-

**30500-3** -  
Quant. Original: 01



Voltmetro 08 / 16 V

Ø	Cabo ou V	Rosca	Obs
52	12V	-	-

**30510-1** -  
Quant. Original: 01



Voltmetro 06 / 16 V

Ø	Cabo ou V	Rosca	Obs
52	12V	-	-

**:: Mecânica**

**30520-1** -  
Quant. Original: 01



Voltmetro 06 / 16 V

Ø	Cabo ou V	Rosca	Obs
60	12V	-	-

**:: #REF!**

**60035-0** -  
Quant. Original: 01



Cabo Man. Pres. Turbo  
Pmax 2 Kgf/Cm<sup>2</sup>

Ø	Cabo ou V	Rosca	Obs
-	1,45	-	-

**60040-0** -  
Quant. Original: 01



Cabo Man. Pres. Turbo  
Pmax 2 Kgf/Cm<sup>2</sup>

Ø	Cabo ou V	Rosca	Obs
-	2,00	-	-

**60050-0** -  
Quant. Original: 01



Cabo Man. Pres. Turbo  
Pmax 2 Kgf/Cm<sup>2</sup>

Ø	Cabo ou V	Rosca	Obs
-	2,50	-	-

**:: Mecânica**

**90010-2**

Quant. Original: 01



Cabo Poliure 2 M Pmax 10 Kgf/Cm<sup>2</sup>

Ø	Cabo ou V	Rosca	Obs
-	2,00	M12x1,5xM14x1,5	-

**90020-4**

Quant. Original: 01



Cabo Poliure 4 M Pmax 10 Kgf/Cm<sup>2</sup>

Ø	Cabo ou V	Rosca	Obs
-	4,00	M12x1,5xM14x1,5	-

**60190**

Quant. Original: 01



Conjunto Conexoes Mangueira Pressao

Ø	Cabo ou V	Rosca	Obs
-	-	-	-

**62020-0**

Quant. Original: 01



Porta Soquete Adicionado A Instrumentos

Ø	Cabo ou V	Rosca	Obs
-	-	-	-

**:: #REF!**

**60010-0**

Quant. Original: 01



Conexao Interna

Ø	Cabo ou V	Rosca	Obs
-	-	M14x1,5xM14x1,5	-

**60020-0**

Quant. Original: 01



Conexao Interna

Ø	Cabo ou V	Rosca	Obs
-	-	5/8x18xM14x1,5	-

**60030-0**

Quant. Original: 01



Conexao Interna

Ø	Cabo ou V	Rosca	Obs
52	1,80	M14x1,5x5/8x18	-

**60100-0**

Quant. Original: 01



Conexao Interna

Ø	Cabo ou V	Rosca	Obs
-	-	5/8x18 X 1/2x14	-

**60110-0**

Quant. Original: 01



Conexao Interna

Ø	Cabo ou V	Rosca	Obs
-	-	3/8x18 X 3/8x18	-

**60120-0**

Quant. Original: 01



Conexao Interna

Ø	Cabo ou V	Rosca	Obs
-	-	M14x1,5x3/8x18	-

**60130-0**

Quant. Original: 01



Conexao Interna

Ø	Cabo ou V	Rosca	Obs
-	-	M14x1,5 X 1/2x14	-

**60025-0**

Quant. Original: 01



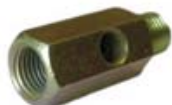
Conexao Interna

Ø	Cabo ou V	Rosca	Obs
-	-	M10x1,0xM14x1,5	-

**:: Mecânica**

**60140-0**

Quant. Original: 01



Conexao Tripla Interna

Ø	Cabo ou V	Rosca	Obs
-	-	2 x 14x1,5 + 1/8x27	-

**60150-0**

Quant. Original: 01



Conexao Tripla Interna

Ø	Cabo ou V	Rosca	Obs
-	-	2x1/8x27+14x1,5	-

**60160-0**

Quant. Original: 01



Conexao Tripla Interna

Ø	Cabo ou V	Rosca	Obs
-	-	3 x 1/8x27	-

**60170-0**

Quant. Original: 01



Conexao Interna

Ø	Cabo ou V	Rosca	Obs
-	-	M14x1,5 1/8x27	-

**60180-0**

Quant. Original: 01



Porca Terminal M10 X 1,0 P/Cabos Manometros

Ø	Cabo ou V	Rosca	Obs
-	-	M10 X 1,0	-

**60070-0**

-

Quant. Original: 01



Copo Ø 52 Mm P/  
Adaptacao De  
Instrumentos

Ø	Cabo ou V	Rosca	Obs
52	-	-	-

**60080-0**

-

Quant. Original: 01



Copo Ø 60 Mm P/  
Adaptacao De  
Instrumentos

Ø	Cabo ou V	Rosca	Obs
60	-	-	-